

# ATT MÅ BRA I SKOLAN



Om Elevhälsans medicinska insats för dig som har barn i Botkyrkas kommunala skolor

BOTKYRKA  
KOMMUN

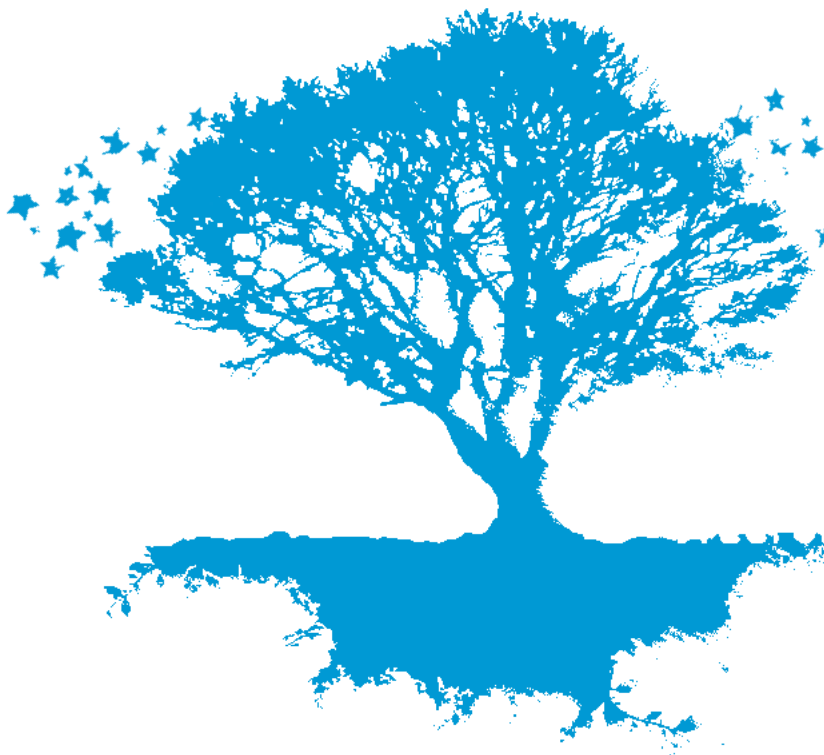




# Från förskoleklass till gymnasiet

Alla barn ska må så bra som möjligt i skolan. Därför finns elevhälsans medicinska insats, EMI.

Inom EMI arbetar skolsköterskor och skolläkare med att förebygga sjukdomar och följa ditt barns hälsa och utveckling under hela skoltiden. Det kan handla om samtal kring hur ditt barn mår och trivs i skolan, om enklare sjukvård, rådgivning och vaccinering.



# Samtal, undersökningar och vaccinationer

## Årskurs 1

Hälsobesök. Samtalet utgår från en hälsouppgift som du som vårdnadshavare fyller och tidigare hälsoundersökningar gjorda på BVC. Information från pedagoger kan också vara viktig. Samtalet handlar om hur ditt barn har det i skolan och om det finns några frågor kring utveckling och motorik. Vi undersöker barnets längd- och viktutveckling och syn och hörsel. Barnet erbjuds även vaccination av dos 2 mot mässling, påssjuka och röda hund.

## Årskurs 2

Hälsoundersökning med kontroll av längd och viktutveckling.

## Årskurs 4

Hälsobesök med hälsosamtal samt kontroll av längd och viktutveckling samt rygg.



## Årskurs 5

Vaccination mot HPV (humant papillomvirus).  
Vaccinationen sker vid två tillfällen med cirka sex månaders mellanrum.

## Årskurs 7

Hälsobesök med hälsosamtal samt kontroll av längd och viktutveckling samt rygg.

## Årskurs 8

Vaccination mot stelkramp, difteri och kikhosta.

## Gymnasiet

Hälsobesök. På vissa yrkesförberedande gymnasieprogram gör vi yrkesspecifika hälsoundersökningar utifrån Arbetsmiljöverkets krav.



# Vaccinering

EMI följer det allmänna svenska vaccinationsprogrammet. Det innebär att vi erbjuder vaccination i årskurs 1, årskurs 5 och 8 samt kompletterande vaccinationer till och med gymnasiet.

Alla vaccinationer registreras. Syftet är att följa upp effekten av nationellt vaccinationsprogram. Registret fungerar även som underlag för forskning. Mer information om barnvaccinationsprogrammet hittar du på [Folkhälsomyndigheten.se](https://www.folkhalsomyndigheten.se).

# Sekretess och samtycke

Skolsköterska och skolläkare har sekretess. Det betyder att uppgifter om ditt barn bara får lämnas till övrig skolpersonal om du eller myndig elev ger ditt samtycke. Sekretessen bryts vid anmälan till socialtjänst och polismyndighet.

Vi frågar även efter ditt samtycke innan vi beställer journaler och inför vaccinationer.



# Journal



I elevens journal dokumenterar vi uppgifter om hälsa, utveckling och vaccinationer. Journalen följer eleven under skoltiden och arkiveras efter avslutade gymnasiestudier i kommunens stadsarkiv.

## Egenvård i skolan

Behöver ditt barn hjälp med att ta medicin eller sjukvård på grund av en sjukdom eller diagnos? Det är barnets läkare som gör en medicinsk bedömning om barnet behöver egenvård under skoltid och skriver en egenvårdsplan. Om det är aktuellt, ska du ta kontakt med skolans rektor. Skolsköterskan har inte ansvar för egenvården, men kan bidra med kunskap, planering och samverka med till exempel läkare.

Har du funderingar kring ditt barns hälsa, kontakta skolsköterskan på ditt barns skola.

Vill du veta mer om EMI? Besök [botkyrka.se](https://botkyrka.se) →  
**Skola och förskola → Elevhälsa och stöd**

### Elevhälsans medicinska insatser

Utbildningsförvaltningen, Botkyrka kommun  
Telefon 08-530 610 00

